

راهنمای استفاده از اینترنت بی سیم (Wireless) در دانشگاه

- ابتدا وایرلس سیستم را روشن نموده و یا در حالت on قرار دهید.
- پس از جستجوی شبکه بی سیم، شبکه‌های با پیشوند **iaud** را پیدا کرده و هرکدام که در موقعیت مکانی شما سیگنال قوی‌تری دارد را انتخاب و گزینه **Connect** را همانند شکل زیر کلیک نمایید تا به صورت اتوماتیک از سرور مربوطه IP دریافت کنید.



- جهت استفاده از اینترنت کافی است در مرورگر سیستم خود آدرس یک سایت را وارد نموده تا صفحه زیر را جهت وارد نمودن نام کاربری و کلمه عبور مشاهده کنید.

Islamic Azad University Dezfoul Branch

The screenshot shows a login page for 'Wireless Internet'. It has a header with the text 'Islamic Azad University Dezfoul Branch'. Below that, there is a login form with two input fields: 'Username' and 'Password', and a 'Login' button. At the bottom left, there is a logo for 'Wireless Internet'.

توجه:

در صورتیکه اعتبار حساب شما کافی نمی‌باشد، می‌توانید از طریق این دکمه و وارد نمودن نام کاربری و رمز عبور، بدون نیاز به اینترنت حساب خود را شارژ نمایید.

شارژ حساب کاربری

دانلود نوار ابزار اتصال به اینترنت

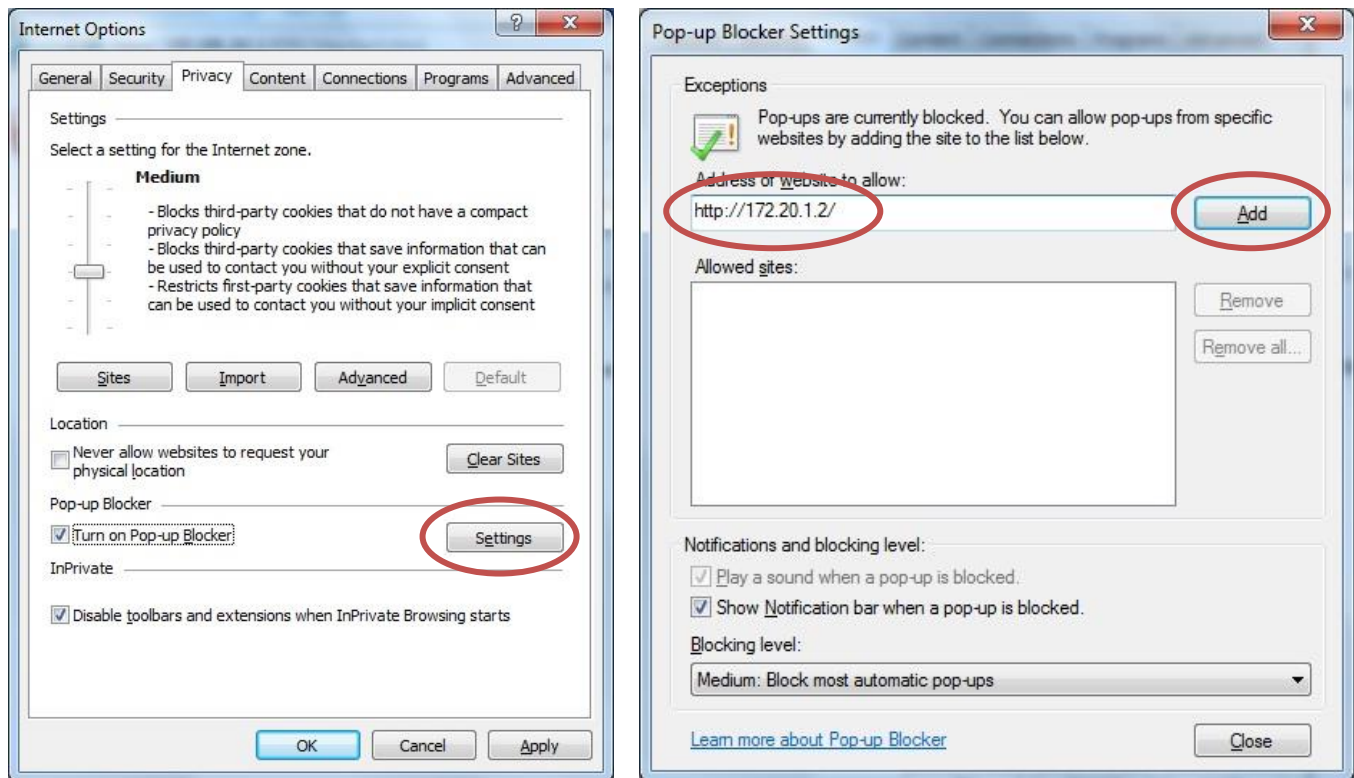
نوار ابزار اتصال به اینترنت بیسیم (شکل زیر) را از اینجا دانلود کنید.

۴. توجه داشته باشید برای مشاهده صفحه خروج از اینترنت مراحل زیر را انجام دهید تا ارتباط اینترنت را قطع نموده و از اعتبار شما کسر نشود.

✓ **روش اول (نمایش دائمی صفحه Log Off):** به صفحه تنظیمات مرورگر بروید. (با فرض اینکه

مرورگر شما Internet Explorer باشد) مراحل زیر را دنبال کنید.

Tools \ Internet Option \ Privacy \ Setting



بعد از وارد نمودن آدرس `http://172.20.1.2` ، روی دکمه **Add** کلیک نمایید و با زدن دکمه **Close** خارج شوید. حال در دفعات بعدی، پس از اتصال به اینترنت صفحه خروج نیز مشاهده می گردد که با کلیک بر روی دکمه **Log Off** می توان از اینترنت خارج گردید.

✓ **روش دوم:** هر بار پس از پایان استفاده از اینترنت آدرس `http://172.20.1.2` را در نوار آدرس وارد

کرده و صفحه **Log Off** (شکل زیر) را دریافت کنید.

